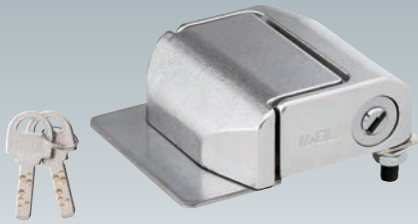


GL-500



※写真および仕様図は標準仕様のもです。
Photo and Diagram indicate the standard model.

- 特長**
- 本体の厚みが35mmなので、筐体の併設に有利
 - 筐体への取り付け時に発生する隙間が従来品より少ない
 - キーを使わないワンタッチ施錠
 - チェーンレスなのでカッター等の切断不可
 - 錠が下向きのため、ピッキング等が困難
 - 日本自動販売機工業会規格錠前が組み込み可能
(自販機規格該当品を参照)【P230をご覧ください】
 - スペースは厚さ2mmと3mmでの対応が可能

用途 ○ 自動販売機、両替機などのコイン装置、重要設備、施設管理など

本体 □ 材質：ステンレス(ロストワックス)
□ 表面仕上げ：電解研磨

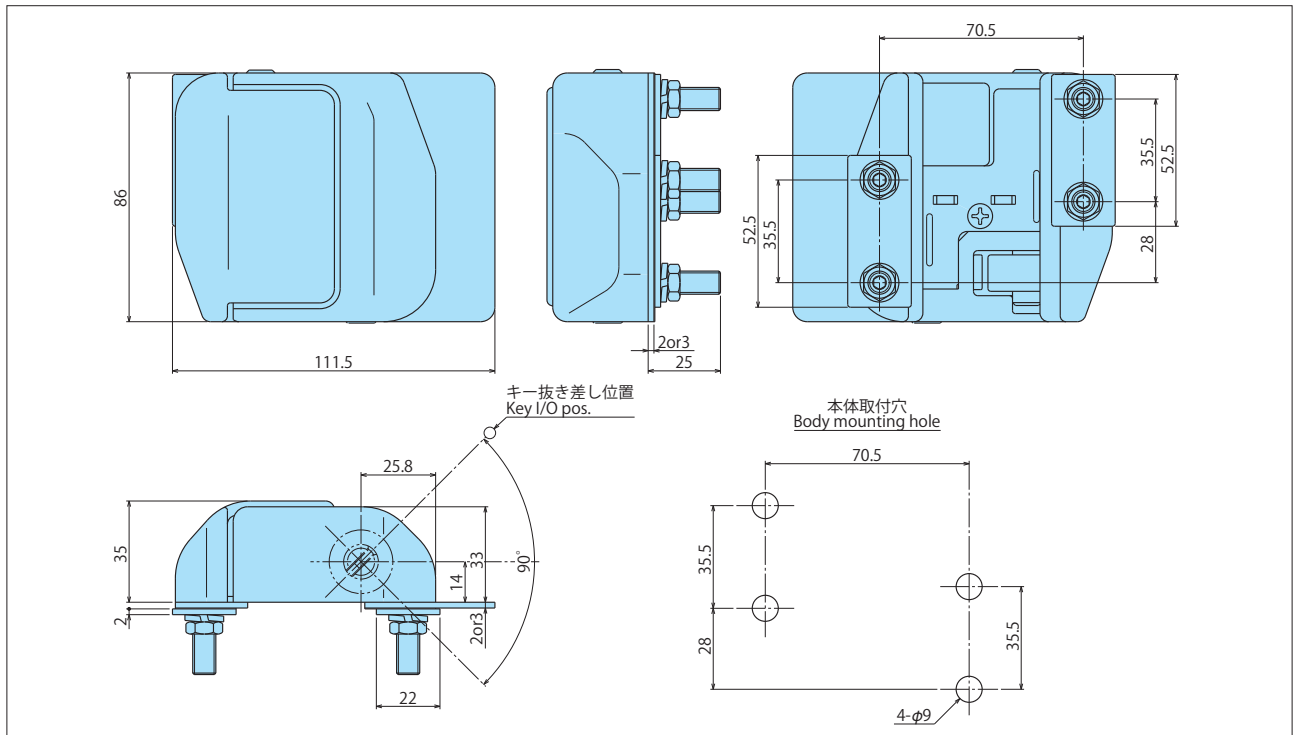
Feature

- Advantage to install the case body together because the body thickness is 35 mm.
- Less gap space for the case body installation as compared to the conventional products.
- One-touch keyless locking.
- Chainless for cutter-cutting disability.
- Downward lock for picking difficulty.
- Japan Vending Machine Industrial Standard Locks can be installed (Refer to the applicable products for automated vending machine specs)【Refer to 230】.
- 2 or 3 mm thick spacer is available.

Use ○ Automated vending machines, moneyexchange machines such as coin machine, important equipment, facility management, etc.

Body □ Material : Stainless steel (Lost-wax).
□ Surface treatment : Electrolysis polish.

チェーンロック・
チェーンレスロック
N&DL



仕様 Specifications

鍵違い数 Key comb. No.	子鍵数 Indiv. Key	親鍵数 Master Key	キー回転角度 Key rot. ang.	キー抜き差し位置 Key I/O pos.	対応筐体厚 (mm) Max. body thick. (mm)	本体重量 (g) Body(g)	キー [2本] (g) Key [w/2] (g)
組み込んだ錠前による (★印が推奨品)【P230参照】					—	1,391	17
determined by lock built-in (★ mark is our recommended product)【to 230】							